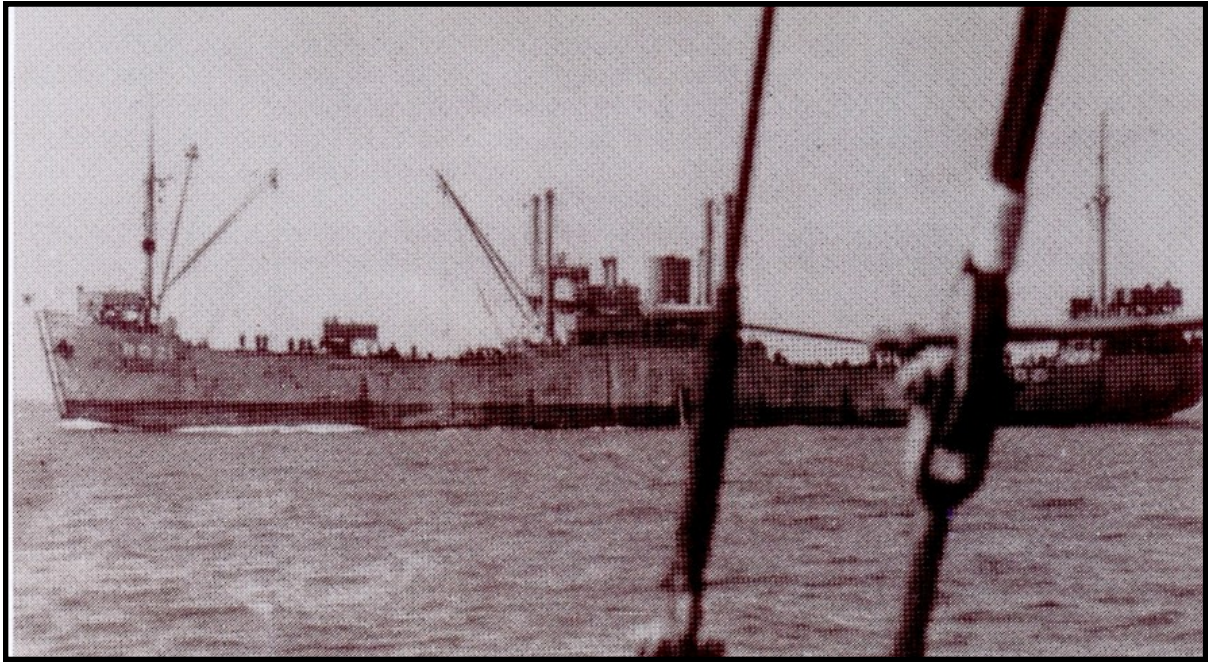


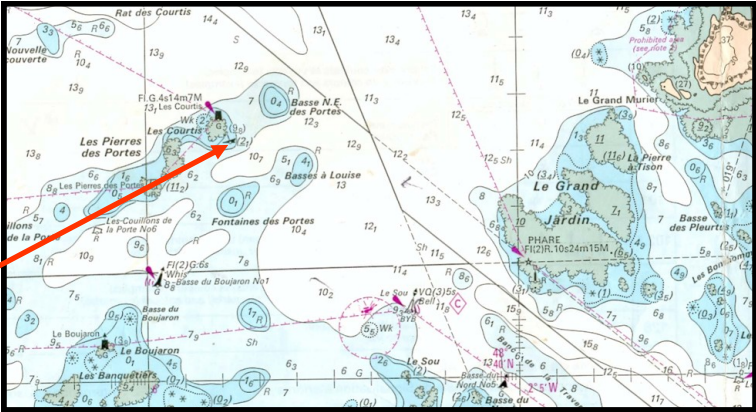
# 1943 le RO21

. Ex. **Ijessel** (Hollandais). Navire réquisitionné par les allemands en 1940 pour faire la liaison entre les anglo-normandes et le continent. Le 20 février 1943 il s'échoua et se brisa sur les rochers en sortant du port par temps de brume. Le commandant hollandais avait pourtant informé le chef du convoi qu'il ne pourrait pas emprunter la route prévue mais ce-dernier lui ordonna de reprendre la route initiale... Celle-ci le mena droit sur les rochers des Courtis ...Le navire transportait notamment du bois sur le pont qui fut rapidement pillé et récupéré par les malouins venus en barque sur l'épave repêcher tout ce qui pouvait flotter autour... Il transportait également dans ses cales de nombreux sacs de ciment pour la construction des bunkers du mur de l'Atlantique dans les Anglo-Normandes ainsi que du carrelage.



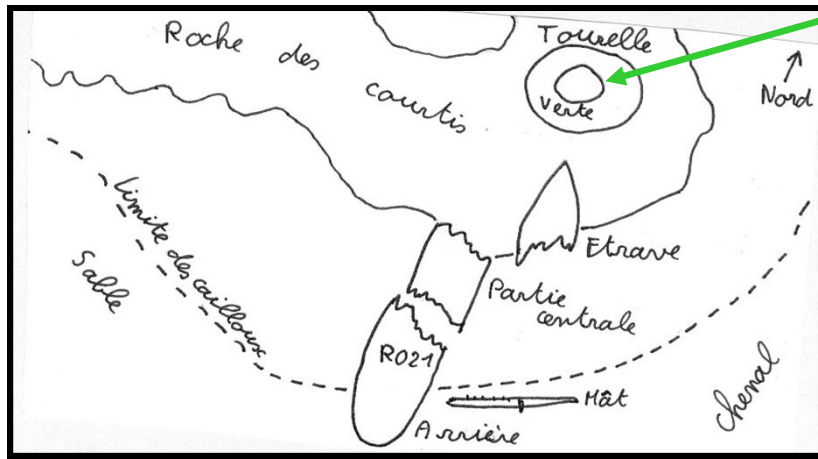
1314tx  
Dimensions: 93,4X13,3X5,6m.  
Construit en 1937 par A. Vuijk & Zohen, Capelle a/d Ysel, en Hollande. Propriétaire N.V. Houtvaart. Enregistré à Rotterdam, (moteur diesel à 6 cylindres, vitesse: 11 noeuds), par Gebr Stork & Co. N.V. de Hengelo, Hollande.

48°40. 486N 02°05. 722W(EUR50)



Zone du naufrage  
au pied de la tourelle des Courtis

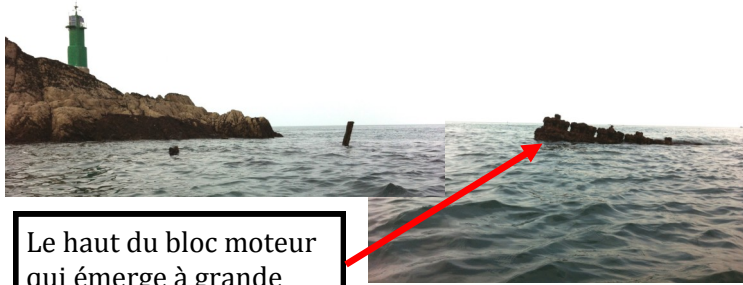
# SAINT MALO PLONGÉE EMERAUDE



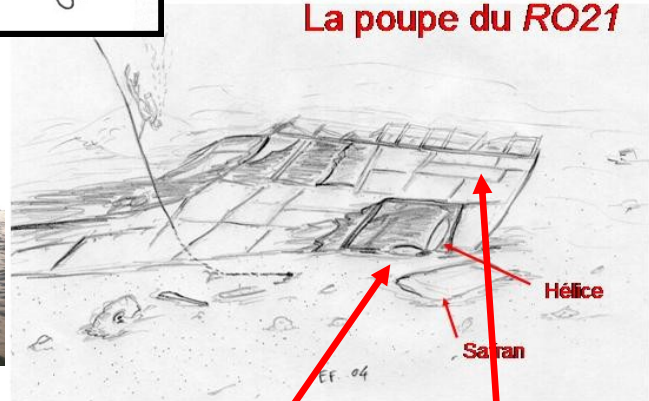
La tourelle des Courtis



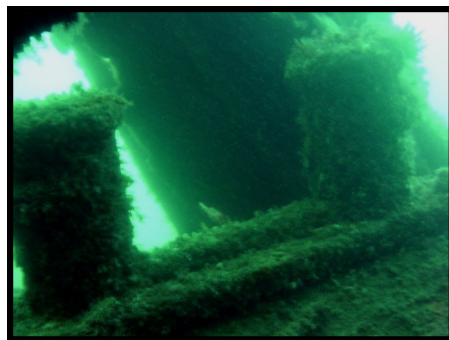
La poupe du RO21



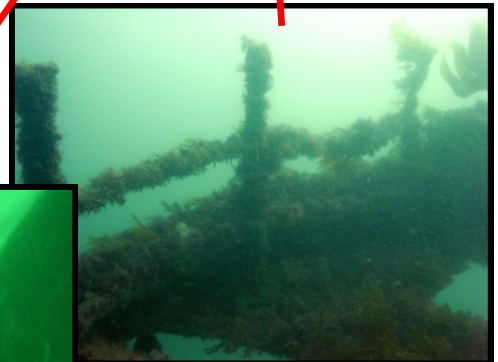
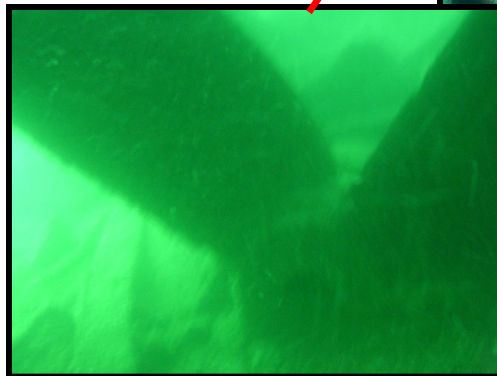
Le haut du bloc moteur qui émerge à grande marée basse



L'hélice encastrée dans la partie arrière



Bittes d'amarrages



Bastingage sur la poupe

Le RO21 est située à l'accor des rochers sur un fond de 15 à 20m. L'arrière est sur le sable et l'étrave est en haut des récifs et découvre à marée basse. Lors des grandes marées le moteur est visible. Entre les deux parties de nombreux débris sont étalés. Une partie du pont est visible ainsi que le fond de carène avec le tunnel de l'arbre d'hélice. Celle-ci, en bronze, se trouve maintenant encastrée dans le château arrière qui s'est en partie écrasé. Sur le pont arrière, l'emplacement du pied de barre est visible. Le mât arrière du navire, avec une partie du nid-de-pie, est étalé sur le fond à bâbord arrière. Belle visibilité, à marée haute surtout. Possibilité de rentrer dans les cales arrière sans danger. Fond de cailloux et de rochers. Plongée interdite sans dérogation par arrêté N°91/96 du 16.09.96.

# SAINT MALO PLONGÉE EMERAUDE