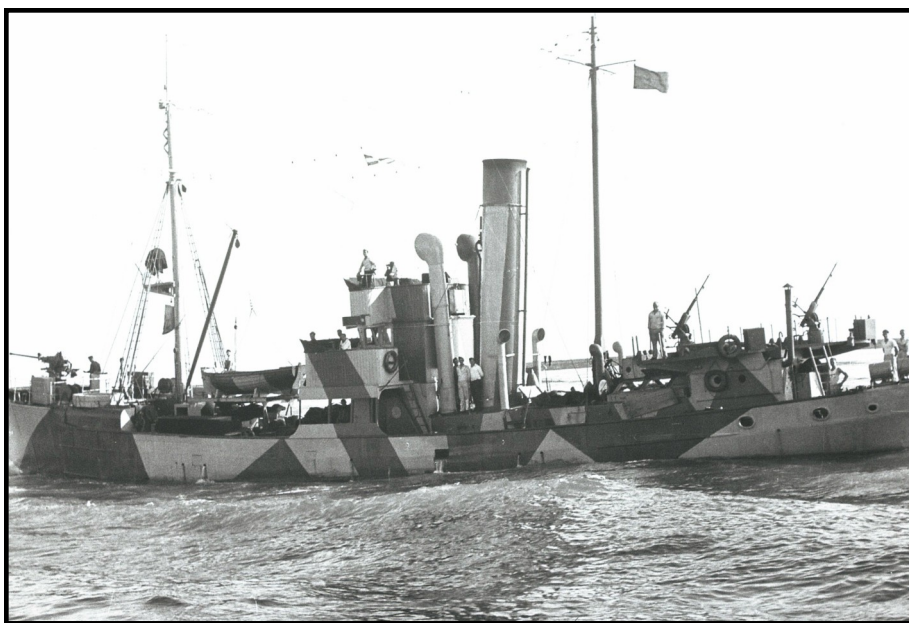


1944

Le patrouilleur allemand *Maria Van Hatten* (M4600)

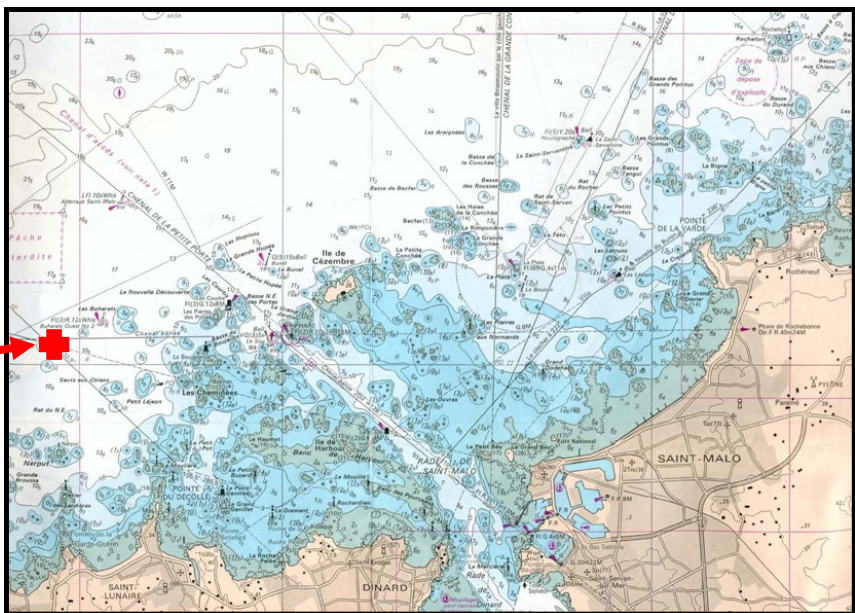
Commandé par le Leutnant zur See P.Hübner. Appartenait à la 46ème flotille basée à St-Malo sous le commandement du lieutenant de vaisseau Zimmermann depuis début mars 1944. Le quartier général était installé dans la gare maritime de St-Malo. Cette flottille était composée de petits bâtiments de pêche très hétérogènes, chargés de missions d'escorte et de protection. Ils étaient faiblement armés avec des canons de 37mm, des 20mm en affuts simples ou doubles. La flottille fut dissoute en septembre 1944 et les 7 unités restantes se réfugièrent dans les îles anglo-normandes. Le 29 mars 1944 le M4600 sauta sur une mine magnétique au large de St-Lunaire lors d'une mission d'escorte ne causant la mort d'aucun marin. Une tentative de remorquage fut effectuée avant de sombrer par le M4601 et le M4606 mais le câble céda !



32,62m de long, 7,32 de large. 10 nœuds. Ex. *Maria Van Hatten* . Lancé en 1924 après avoir été construit par les chantiers Smith's Dock C°. Son port d'attache était IJmuiden.

Un petit patrouilleur semblable au M4600

**Située au large de St-Lunaire
48°40. 188N 02°08. 142W (Eur 50)**



SAINT MALO PLONGÉE EMERAUDE

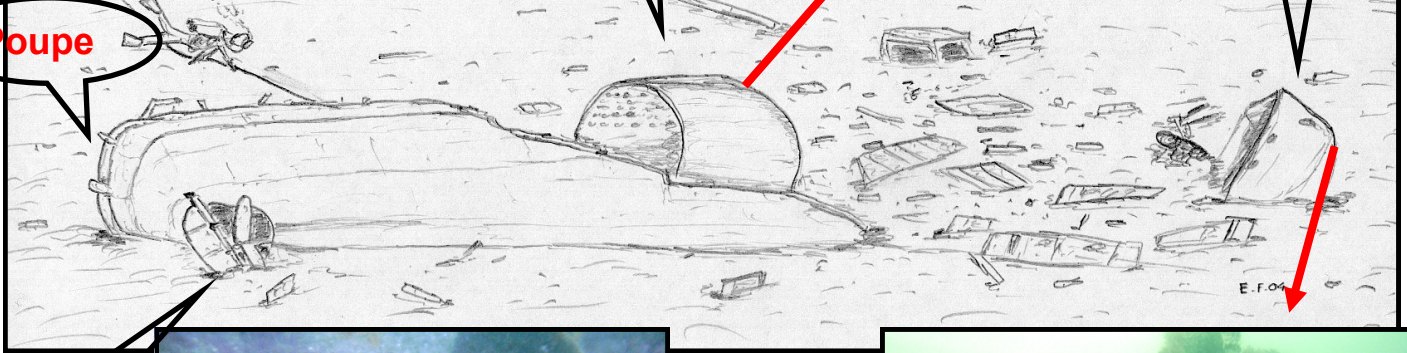


Chaudière

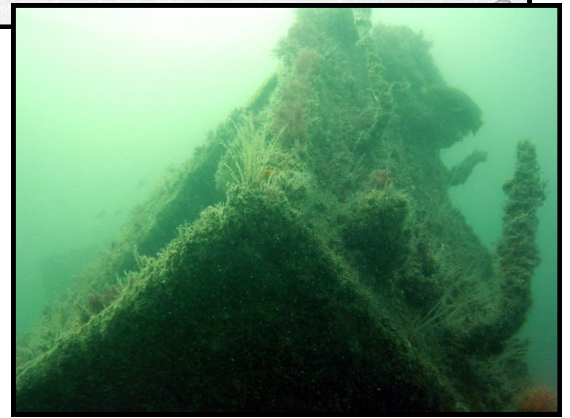


Etrave

Poupe



Hélice



Etrave

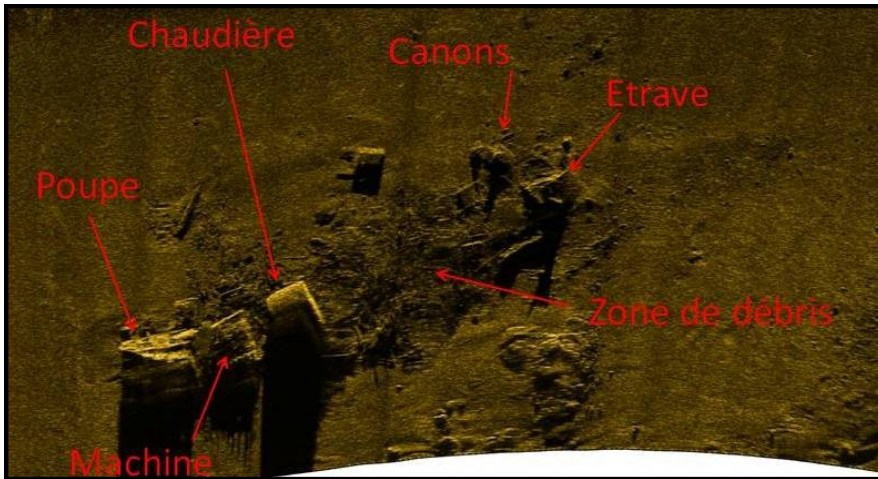


Image au Sonar latéral (ADRAMAR)

L'épave

Petite épave, l'étrave est couchée sur bâbord. Un petit canon en affut double est couché sur le sable à côté. La chaudière est très bien conservée. Il y a de nombreux congrès dedans. L'arrière est également couché sur bâbord. Possibilité d'y rentrer sans dangers. L'hélice est bien visible à moitié enfouie dans le sable. Nombreux débris étalés sur le côté Nord (gauche) de l'épave. Fond de 28 à 18m selon les marées. Orientée Est -Ouest. Encore quelques munitions dans l'épave malgré plusieurs opérations de déminages des plongeurs-démineurs. De nombreux poissons sur l'arrière. Très belle visibilité à marée haute. La plongée y fut interdite entre 1988 et 2012 en raison des nombreuses munitions qui étaient présentes !

SAINT MALO PLONGÉE EMERAUDE

Emmanuel Feige, 2012